

# PROJECTE EDUCATIU DEL CENTRE



## JESUÏTES EDUCACIÓ, TRANSFORMEM L'EDUCACIÓ

Jesuïtes Educació és la xarxa que integra les escoles de la Companyia de Jesús a Catalunya. El nostre model educatiu ofereix, en els vuit centres, una educació fonamentada en la pedagogia ignasiana, i s'inspira en els valors evangèlics, que han caracteritzat la nostra tradició educativa. El treball conjunt dels vuit centres de la xarxa ens permet aprendre contínuament, compartir experiències i construir un model educatiu innovador, sòlid i rigorós.

**HORITZÓ 2020**  
NOVES JUNTS SERÀ POSSIBLE



Escaneja el codi QR amb el teu mòbil i descobreix més informació de l'Horitzó 2020



## Educació Secundària Obligatòria **ESO**



**JESUÏTES El Clot**  
Escola del Clot

Carrer de València 680  
08027 Barcelona  
93 352 50 52  
info.clot@fje.edu

[www.clot.fje.edu](http://www.clot.fje.edu)

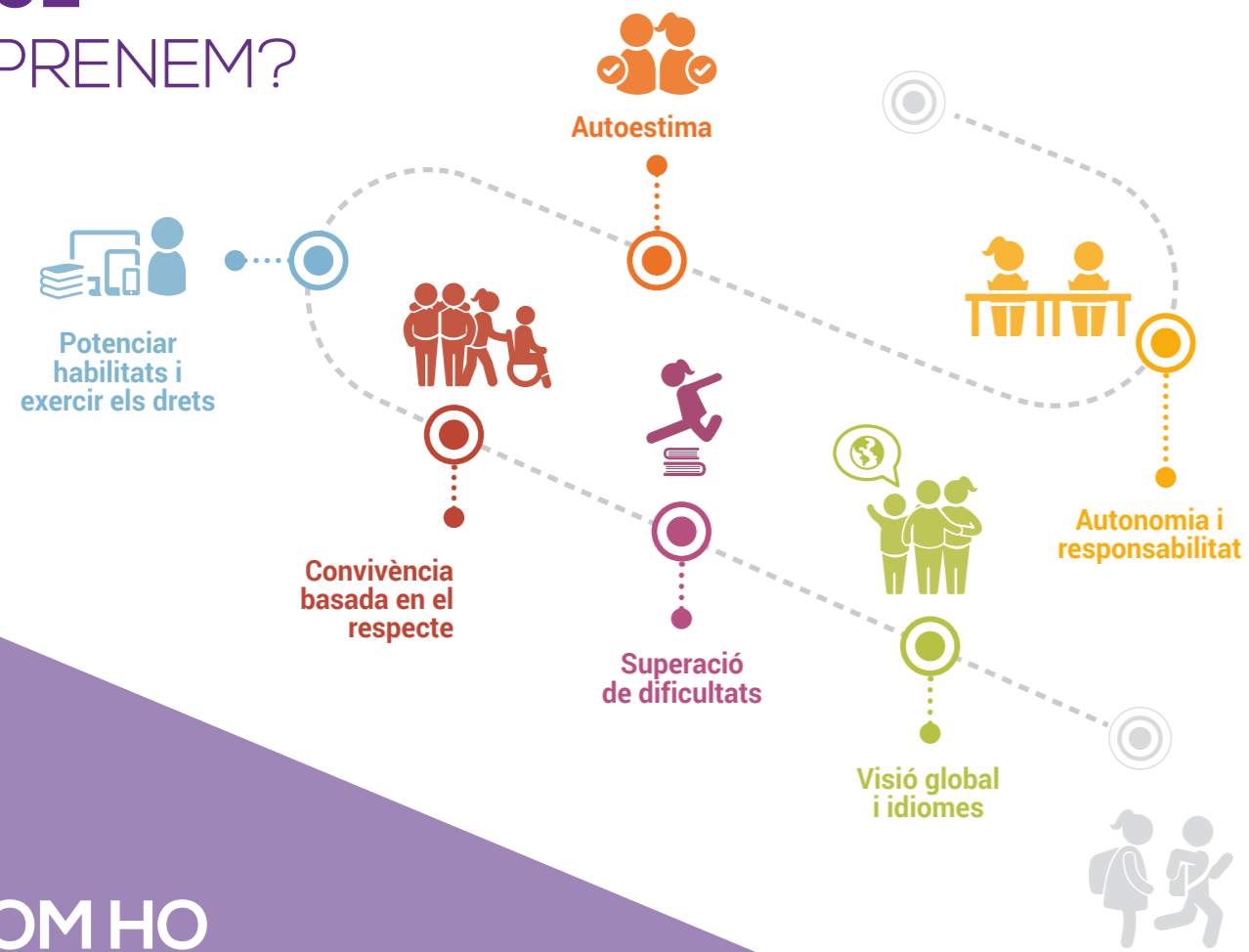


Com arribar-hi:  
Metro Línia 1 (El Clot, Navas) i Línia 2 (El Clot, Bac de Roda) / Rodalies R1 i R2. El Clot-Aragó  
Autobus urbà 33, 34, 62, 192, H8, H10, V27, N9, B24  
Punts d'ancoratge de bicis: València, 680.  
Bicing: c. Aragó, 661(127); València, 621(104); c. Espronceda, 298 (238).





## QUÈ APRENEM?



## COM HO APRENEM?

A L'Escola del Clot oferim una formació en totes les dimensions humanes: acadèmica, afectiva, social i espiritual. La nostra proposta és formar persones autònomes, responsables, creatives i sensibles, que valorin l'esforç com a part inherent al seu aprenentatge i amb capacitat de sentir felicitat i fer feliços als altres.

### FORMACIÓ INTEGRAL

Desenvolupar la personalitat de l'alumne: ajudar-lo a créixer des de la vessant humana, intel·lectual i espiritual.

### IMPLICACIÓ DE LES FAMÍLIES

Aconseguir un equip de pares i mares delegats com a representants dels grups aula. Millorar la comunicació amb les famílies. Existència del Grup Família, associat a la plataforma NET, per la comunicació fluida entre la família i el tutor.

### ACOMPANYAMENT

Un dels aspectes més importants al llarg de l'ESO és l'acció tutorial: acompanyar de manera propera els nois en el creixement i la maduració personal, així com en el procés d'aprenentatge.

### TRACTAMENT DE LA DIVERSITAT

Millorar el rendiment dels alumnes amb capacitats i ritmes d'aprenentatge diferents, des de les persones amb dificultats especials fins als d'altres capacitats. Es duu a terme mitjançant la personalització de l'aprenentatge.

### PROTAGONISME DE L'ALUMNE



Mitjançant l'aplicació de **metodologies actives** es potencia l'autonomia de l'alumne, desenvolupant les competències per treballar col·laborativament i en xarxa.

### TECNOLOGIES INTEGRADES



Els **recursos tecnològics** estan **integrats** en el **procés d'ensenyament-aprenentatge**, amb dispositius digitals i espais virtuals (NET) a disposició dels alumnes.

### ALUMNES PLURILINGÜES PER A UNA SOCIETAT MULTILINGÜE



Noies i nois que **aprenen les diferents llengües de forma integrada**, i també com usar-les segons les necessitats del context. Integrem la comunicació oral i escrita en anglès als projectes, proposem intercanvis en anglès amb altres escoles d'Europa, i l'aprenentatge del francès com a segona llengua estrangera.

### ALUMNES QUE DEFINIXEN EL SEU PROJECTE VITAL



Ajudem els nois i noies a aprofundir en el seu autoconeixement en l'etapa de l'adolescència i a definir el seu **projecte vital** (aprendre a decidir, tria d'itineraris acadèmics...). Proposem que ho facin connectats i solidaris amb les necessitats del seu entorn (Campanyes Solidàries, Acció Social, Voluntariat..).



## NEI NOVA ETAPA INTERMÈDIA (DE 5è DE PRIMÀRIA A 2n D'ESO)



### L'ALUMNE

És el centre del procés d'ensenyament i aprenentatge. Es converteix en un alumne actiu i autònom, desenvolupa projectes personals i en equip.



### EL PROFESSOR

Un equip de professors reduït que treballa a l'aula i avalua conjuntament un mateix grup d'alumnes. Es fan càrrec de la tutoria de forma compartida i planifiquen i programen l'organització setmanal d'espais i temps, sense horaris setmanals fixos de matèries.



### METODOLOGIA

Potenciem la curiositat i la creativitat. Metodologia variada amb increment del treball autònom i el raonament científic, treball per projectes. Es combina l'aprenentatge per recepció, el treball individual i el treball cooperatiu. Es desenvolupen les intel·ligències múltiples. Els recursos tecnològics estan integrats en el procés d'ensenyament-aprenentatge.



### AVALUACIÓ

Un model d'avaluació dels alumnes vinculat a l'adquisició de competències i d'un coneixement interdisciplinari. S'avaluen els processos i els resultats. Es potencia l'autoavaluació i l'avaluació entre alumnes.



### FAMÍLIES

Participen i col·laboren en el procés d'ensenyament-aprenentatge de l'alumne. Establim una comunicació fluida i freqüent amb les famílies, amb accés a l'expedient acadèmic i als materials elaborats a les e-libretes.



### ESPAI FÍSIC I ORGANITZACIÓ DE RECURSOS

Un nou espai, més ampli, alegre, amb colors, ben il·luminat i minimitzant el soroll. Amb un mobiliari adaptable a diverses formes de treball. Grups de 50-60 alumnes treballant sempre amb 2-3 professors simultàniament a l'aula, adaptant el treball dels alumnes a grups de mida i composició diversa segons les activitats a realitzar. Els professors de reforç s'incorporen al treball a l'aula.

## TQE NOU TERCER I QUART D'ESO



### APRENENTATGE COMPETENCIAL

Un aprenentatge basat en el desenvolupament de les competències. L'aprenentatge per l'acció adquireix un paper fonamental a l'hora de construir i compartir coneixement de manera individual i col·laborativa. La innovació en el procés d'ensenyament i aprenentatge mitjançant el FabLab i el *Design Thinking*, així com el desenvolupament del pensament creatiu, crític i lateral esdevé una competència clau per al segle XXI.



### NOUS ESPAIS D'APRENENTATGE

A fi que l'alumne sigui el veritable protagonista, les aules es transformen en espais diàfans, digitalitzats i polivalents.



### ACOMPANYAMENT DE L'ALUMNE

Volem ser al costat dels nois i noies en aquest moment clau de canvi i construcció de la seva identitat, ajudant-los en la seva autonomia i vetllant pel seu creixement integral.



### EQUIP DOCENT

Els docents treballen en un equip integrat i reduït, que combina diferents experteses i acompanya un mateix grup d'alumnes.



### INTEGRACIÓ DE LES FAMÍLIES

Vetllarem per una comunicació flexible, fluida i atenta a les necessitats de cadascú, tot creant l'apropament i la participació activa de les famílies en el treball per projectes i la resolució de problemes. Testimoniatge professional i vital dels pares i mares.

